

# ایستگاه قطار TGV<sup>۱</sup>، لیژ، بلژیک

Email: saragilani@gmail.com

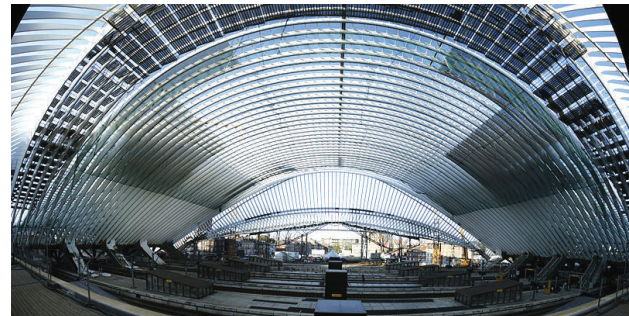
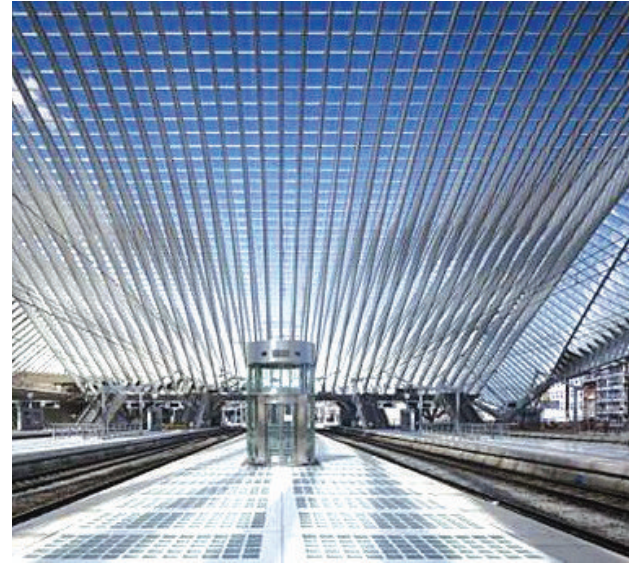
ترجمه: سارا گیلانی / پژوهشگر دکترای معماری

شهر لیژ در شبکه راه آهن اروپا، یک گره ارتباطی مهم به حساب می آید که ارتباط دهنده انگلستان، فرانسه، بلژیک و آلمان است. از این رو، ایستگاه ت.ژو.لی.یژ-گیل من در این شهر به عنوان یک ایستگاه اصلی مطرح است. طراحی این ایستگاه، اثری دیگر از معمار معروف «سانتیاگو کالاتراوا»<sup>۲</sup> است که دو ناحیه مجزای خدماتی و مسکونی لیژ را با یکدیگر مرتبط می سازد. مساحت آن (با احتساب معابر) ۴۹۰۰۰ مترمربع، طول آن ۴۸۸ متر و کل مساحت بام شیشه ای آن ۳۳۰۰۰ مترمربع است. ساخت این ایستگاه در سال ۱۹۹۶ میلادی آغاز و در سال ۲۰۰۹ تکمیل شده است.

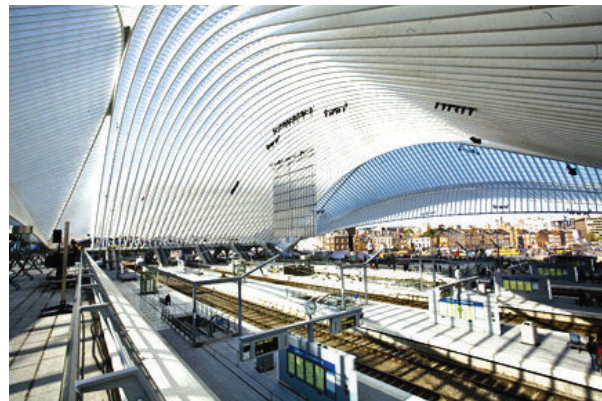
کانسپت طراحی این ایستگاه، شفافیت و برقراری ارتباط با شهر است. شفافیت، به کمک طراحی طاق شیشه، فلز و استفاده از سایبان ایجاد شده است. به این ترتیب، یک ساختمان شیشه ای بزرگ جایگزین نماهای سنتی شده و تداوم بصری بین فضای داخل ایستگاه و شهر به وجود آورده است. بام طاقی شکل آن، نمای پروژه را تشکیل داده، به طوری که می توان گفت کالاتراوا در طراحی این ایستگاه، یک سازه بدون نما طراحی کرده و تمرکز اصلی او بر عنصر بام به عنوان یک عنصر کلیدی طرح بوده است. وی می گوید: "من، ساختمانی بدون نما، با یک بام شناور را تصور کردم. به کمک این مسئله می توانستم دیدها را به ایستگاه جلب و از خلال آن تداوم بخشم. به همین خاطر، فرم موجی را برگزیدم. این فرم یادآور تپه های اطراف آن نیز است."

در این ایستگاه، طراحی بام شیشه ای موجب حذف نیاز به نورپردازی مصنوعی شده است. همچنین، در طرح این ایستگاه تمام فضاهای مربوط به فروش بلیط، فضای انتظار، قسمت های تجاری در زیر سکوها طراحی شده است. برای جلوگیری از ایجاد حس حضور در زیرگذر، نور طبیعی این فضاها از قسمت بالا تأمین شده است. این امر، به کمک استفاده از بلوک های شیشه ای در کف سکوها امکان پذیر شده است.

از نکات دیگر این پروژه، استفاده از مصالح بومی، مصالح بازیافتی یا مصالحی که قابل بازیافت باشند، است. همچنین، بافت گیاهی قسمتهایی از تپه های اطراف ایستگاه که در جریان این پروژه صدمه دیدند، دوباره مورد کشت قرار گرفت. تمام این اقدامات، با آگاهی کامل در جهت کاهش تولید کربن توسط این پروژه صورت گرفته است.



نکته قابل توجه در روش اجرای این ایستگاه، نصب آن در چند مرحله در طول یک دوره زمانی بوده است. از این رو، امکان بهره برداری از ایستگاه در طول ساخت آن وجود داشته است. به گونه ای که بهره برداری از آن تنها در اوقات کوتاهی از شب، به خاطر نصب سازه بام متوقف می شده است.



پی نوشتها

1. Liege Guillemins TGV Station
2. Santiago Calatrava

منابع

- <http://www.arplus.com/7638/liege-guillemins-station>
- [http://www.e-architect.co.uk/belgium/liege\\_guillemins\\_tgv\\_railway\\_station.htm](http://www.e-architect.co.uk/belgium/liege_guillemins_tgv_railway_station.htm)
- <http://www.worldarchitecturenews.com>

