

# باغ مصری، حس زیبایی نظم

## نگاهی به نقشه باغ سنوفر، قدیمی‌ترین سند باغسازی

r\_hourshenas@yahoo.com

راضیه هورشناس/کارشناس ارشد معماری منظر



۱. تصویری از سنوفر - مقبره سنوفر

باغ‌ها در مصر باستان از شروع تاریخ کشاورزی در این سرزمین و در حاشیه بیابان، جایی که پوشش گیاهی کم و پراکنده است، به وجود می‌آیند.



بنابراین تمام باغ‌ها به صورتی مصنوعی و به دست انسان به وجود آمدند. از آن پس ایده‌های طراحی باغ مصری مورد برداشت دیگر تمدن‌های عظیم قرار گرفته است. «باغ سنوفر» عنوان قدیمی‌ترین پلان ترسیمی در تاریخ معماری منظر جهان را در کارنامه باغ مصری به ثبت رسانیده است. این باغ از نظر هندسه خاص و تقارن در پلان مورد توجه قرار گرفته است.

**واژگان کلیدی: مصر باستان، تاریخ باغسازی، باغ سنوفر، پلان، هندسه، تقارن.**

### مقدمه

شخصاً این باغ را طراحی کرده است آن را در فاصله‌ای نزدیک به معبد کرنک و در ساحل غربی رود نیل در تیس احداث کرده است (sennufer the tomb of vines 2010).

تصویر شماره ۲ قدیمی‌ترین پلان ترسیم‌شده از باغ‌های



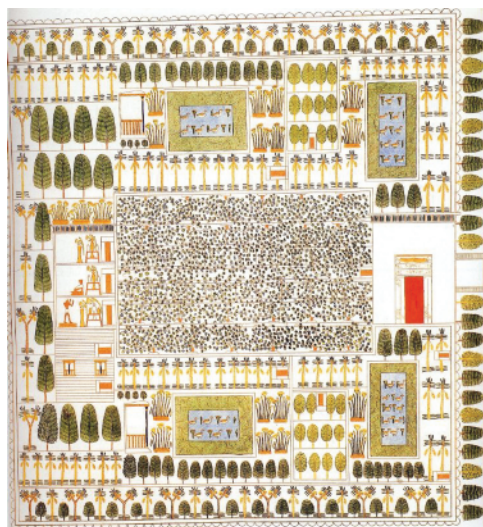
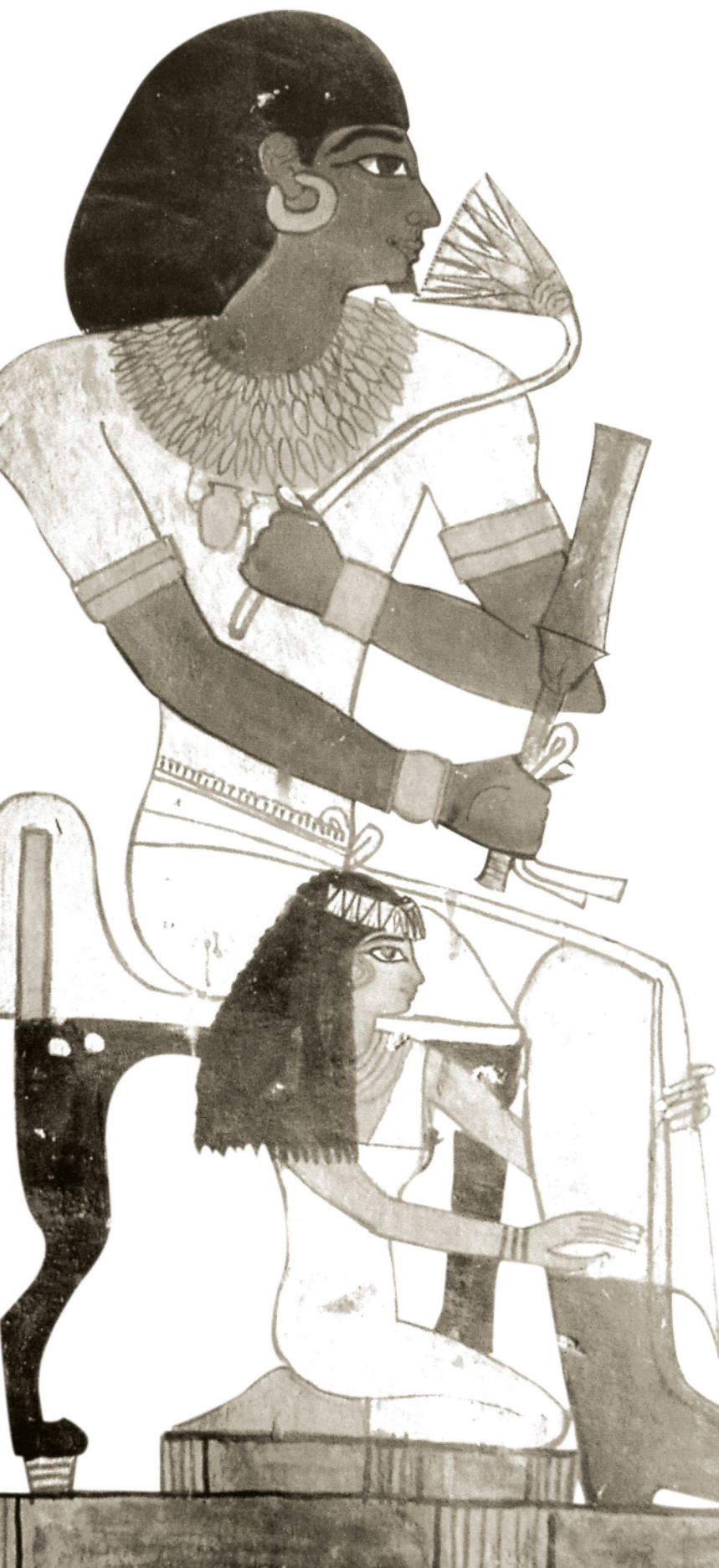
۲. دیوار غربی مقبره سنوفر (۹۶۲۲) - پلان ترسیم شده از باغ سنوفر

در طول تاریخ باغ‌های اولیه تنها جهت رفع نیازهای ابتدایی زندگی چون تأمین فراورده‌های گیاهی به وجود آمدند. اما با ظهور تمدن‌های بزرگ، طبقات بالای اجتماع، باغ‌ها را برای ایجاد لذت و فراغت دنیوی و یا اهداف معنوی احداث می‌کردند. تمدن مصر باستان، تاریخ ۶۰۰۰ ساله‌ای از باغداری توسعه یافته و بی‌نظیر را در اقلیمی خشک و سوزان آشکار می‌کند. در دره نیل حدود ۳۰۰۰ تا ۴۰۰۰ سال قبل از میلاد اولین حکومت‌ها به وجود آمدند، اولین اهرام ساخته شدند و تکنولوژی بسیار پیشرفته‌ای از باغداری شکل گرفت. مصریان، قدیمی‌ترین سند موجود در جهان از هنر باغسازی و طراحی منظر را در تاریخ خود به ثبت رسانیدند. این تمدن به عنوان منشأ تکنولوژی باغداری و کشاورزی جهان غرب نیز مطرح است.

### معرفی

باغ سنوفر (Sennufer's Garden) که از آن با نام باغ «آمن حوتب» نیز یاد می‌شود، متعلق به یکی از فرمانروایان محبوب مصری به نام سنوفر بوده است. (تصویر شماره ۱) سنوفر در ۱۴۰۰ سال قبل از میلاد می‌زیسته است و در زمان آمن حوتب دوم (فرعون سلسله هجدهم مصر) به عنوان فرمانروای شهر تیس، ناظر باغ، معبد و انبارهای آمون (یکی از خدایان شهر تیس) حکومت می‌کرده است. (Nicholson, 2003). سنوفر که احتمالاً خود

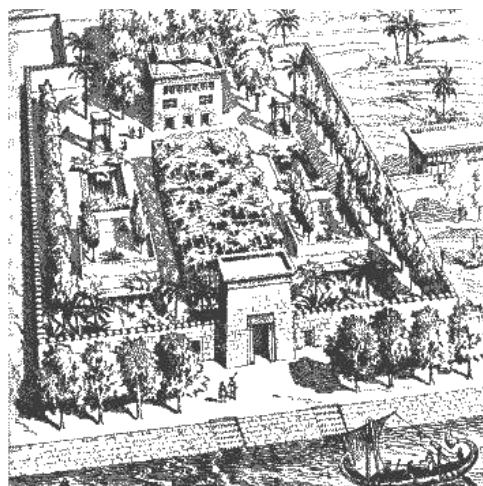




۳. پلان باغ سنوفر

مصری است که جزئیات حیرت‌انگیزی از کوشک‌ها، آلاچیق‌ها، تاکستان‌ها، حوض‌های تزئینی و درختان میوه را ارائه می‌کند و می‌توان گفت پلان معبد آمن‌حوتب شرح کاملی از یک ویلا است (Turner, 2010). این تصویر بر دیوار غربی معبد سنوفر (معبد شماره ۹۶ TT- که به معبد تاک‌های انگور نیز شهرت دارد) در ساحل غربی نیل ترسیم شده بوده اما هم‌اکنون کاملاً از بین‌رفته است و بازسازی آن نیز غیرممکن به نظر می‌آید.

خوشیخانه کبکی دقیقی (تصویر شماره ۴) در قرن ۱۹ توسط راسلینی (Rossellini) از تصویر آسیب‌دیده برداشت شده است و نکات بسیاری در ارتباط با هنر باغ‌سازی مصریان از مطالعه آن یافت می‌شود. فهم این پلان مصری به آسانی و بدون در اختیار



۴. پلان باغ سنوفر - ترسیم در قرن ۱۹ توسط راسلینی (Rossellini)

داشتن اطلاعات کافی صورت نمی‌پذیرد، چراکه هنرمند سعی داشته است تا تمامی عناصر خوشبایند و باارزشی را که مورد نظرش قرار گرفته است، در یک تصویر به طور همزمان به نمایش بگذارد و

همین امر وی را مجبور به استفاده از پرسپکتیوی کم‌ارزش و نامعقول کرده است. در این پلان، تمامی سایت اطراف عمارت نماهای روبرو و پشتی و هر آنچه که در درون، بیرون و اطراف باغ می‌روید، همزمان دیده شده است. علاوه بر آن، تصویر طبق مقیاس نیز کشیده نشده است. (Smaller gardens, 2010).

### شرح مفاهیم پلان و عناصر باغ

از آنجاکه معماری و هنر مصر باستان، به شدت تحت تأثیر اعتقادات آنجا به جهان پس از مرگ است، بررسی تأثیر این امر در پلان باغ سنوفر، گامی مؤثر در شناخت مبانی باغ‌سازی مصر است.

مصریان باستان، شرق نیل را سرزمین زندگان و غرب نیل را سرزمین مردگان می‌نامیدند. باغ آمن حوتب در غرب نیل احداث شده است و این امر بر مذهبی‌بودن آن تأکید دارد. ورودی باغ از سمت راست پلان است و از شرق به غرب صورت می‌پذیرد، این امر حرکت از دنیای شرق به دنیای غرب را تداعی می‌کند (Lambert, 2010)، سفری از دنیای مادی به جهان پیچیده مابعد آن. فراعنه اعتقاد داشتند که ارواح ایشان پس از مرگ در باغ‌های بهشت گونه به گردش می‌پردازند، به همین دلیل گذر از روی آب (در ابتدای ورود به باغ) تجلی عبور از مرزهای میان فیزیک و متافیزیک و مقدمه رسیدن به بهشت غایی است. در نتیجه، آب در باغ‌های مصری به صورت کانال‌ها و یا دریاچه‌های مقدس همواره مورد احترام بوده است. (Dunn, 2010).

میهمانان فردی متمول نشان دهد، چراکه به شدت بر زیبایی و عظمت ورودی تأکید داشته است. کتیبه‌ای در حاشیه بالایی این سردر عظیم وجود دارد که یادآور نام آمن حوتب است. در قسمت بالای کتیبه سمبل بالدار بزرگی قرار گرفته است. ورود به باغ از میان یک درب عظیم یا یکی از دو دریچه کوچک اطراف آن انجام می‌گیرد. این درها تنها شکاف موجود در نما هستند. اتاق پذیرش بخشی از عمارت سردر است و با ایجاد سلسله مراتب فضایی، مانع ورود بازدیدکنندگانی می‌شود که اجازه ورود به عمارت اصلی و باغ را نداشتند. این مکان به صورت مخفی و دور از مسیر دیدهای اصلی قرار گرفته است. اتاقک نگهبانی نیز در این مکان جای داشته است.

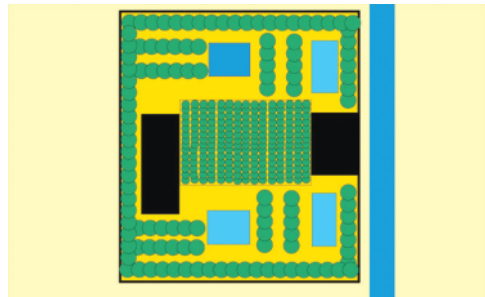
### تاکستان، فضای میانی باغ

بازدیدکننده به دنبال گذر از ورودی به فضای میانی وسیعی وارد می‌شود. این حیاط، حد فاصل ورودی و کوشک به وسیله سایبان‌هایی از تاک‌های انگور (تاکستان) پوشیده شده است. مانند آنچه هنرمند بر سطح زیرین سقف مقبره تدفینی سنوفر کشیده است. (تصویر شماره ۵) که نسبت به اطراف خود در مقیاس بسیار وسیع‌تری نشان داده شده است. از این مسیر مستقیم به سمت کوشک، دو مسیر دیگر منشعب می‌شود که ما را به راه‌های سایه‌دار و ایوان‌مانند و در مجاورت باغچه‌های گل می‌رساند.



۵. نقاشی زیرسقف مقبره تدفینی سنوفر از تاکستان

در کنار تاکستان، دو آلاچیق گشوده، کوچک و بسیار جذاب با باغچه‌هایی از گل‌های تزئینی در کنار خود و سایبان‌هایی از گل‌های نیلوفر وجود دارد. آلاچیق‌ها، قوس‌دار و بر دو استخر مستطیلی کوچک مشرف بوده و بام شیب‌دار آنها به وسیله تیرهایی مهار می‌شده است. در نقشه موجود چهار استخر را درون باغ مشاهده می‌کنیم. (تصویر شماره ۶) دو استخر دیگر، همانند، اما در محوری



۶. محدوده پوشش گیاهی در باغ دو استخر عمودی و دو استخر افقی



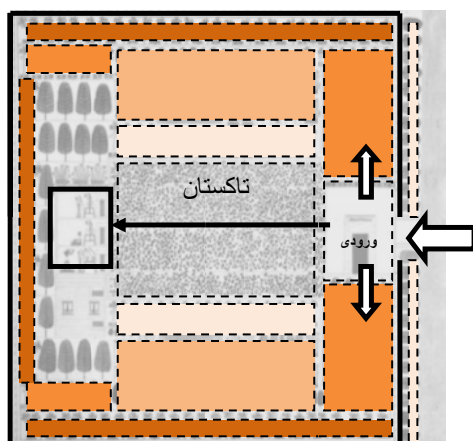
### تشریح مبانی نظری سلسله مراتب ورود

بازدیدکننده تحت تأثیر ابعاد بزرگ سردر ورودی دچار شگفتی می‌شود، اما مسیر آبی که از نیل منشعب می‌شود و در خلاف جهت ورودی قرار گرفته است مانع رسیدن او به آن می‌شود. گذر از روی کانال آب به وسیله قایق‌هایی انجام می‌شده است که تنها وسیله رسیدن بازدیدکنندگان به باغ بوده است چراکه گرداگرد باغ به وسیله دیوارهای عظیمی از آجرهای خشکی (با نمای کاشی‌کاری) محصور بوده است. (Breasted, 1919) و بدین‌گونه محافظت از باغ با کانال آب و دیوارهای اطراف انجام گرفته است. دیوارها مانند حلقه‌ای که باغ را در درون خود نگاه می‌داشت مانع ارتباط باغ با بیابان‌های خشک اطراف، نفوذ بادهای داغ به درون و دفاعی در برابر هجوم سیل سالانه نیل در فصل تابستان می‌شد. بر این اساس کانال آب، برحسب انزوای کاملی که باغ نسبت به اطراف خود دارد، می‌افزاید. وجود ردیف درختان در ابتدای ورودی باغ و در امتداد دیوار خارجی مسیر سایه‌داری را ایجاد کرده است که به میهمانان مواجهه با باغی سرسبز را نوید می‌دهد. (Ancient Egyptian Gardens and Garden Living, 2010).

### سردر، فضای ورودی باغ

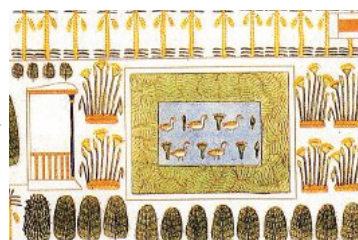
بدون شک، هنرمند سعی داشته است تا صاحب باغ را در نظر





۹. تقارن و تنوع در پلان کاشت باغ مصری

خلاف جهت دو استخر قبلی و در تبعیت از جهت کرت بندی هستند. این دو، در فاصله‌ای نزدیک‌تر به ورودی قرار گرفته‌اند. استخرها به وسیله چمن‌های سرسبز و گل‌های پاپیروس در کناره‌ها احاطه شده‌اند. گل‌های لوتوس بر روی آب معلقند و مرغابی‌ها در آن شنا می‌کنند. (تصویر شماره ۷) بی‌گمان وجود چنین فضایی، بهترین نوع از باغ را به وجود می‌آورد که مصریان در شرایط سخت اقلیم گرم و سوزان آن را آرزو می‌کردند.



۷. نمای آلاچیق در کنار پلان استخر

آلاچیق

#### نتیجه‌گیری

آنچه از تحلیل عناصر اصلی پلان باغ سنوفر در می‌یابیم، بدین قرار است:

۱. زمین مربع شکلی که به وسیله دیواری رفیع در اطراف آن محصور شده است.

۲. کوشکی که با دقت بی‌نظیری توسط درختان سایه‌دار و استخرهایی روح‌افزا احاطه شده است.

۳. تاکستانی در فضای میانی با گونه‌های مختلف درختان در مسیرهای اطراف آن، قرار دارد.

۴. اگر به درستی به ساختار این باغ مصری نظر کنیم، مشاهده پلان زیبا و منظم آن، رعایت تنوع و تناوب عالی در استفاده از گیاهان متنوع که محتاطانه و با آینده‌نگری کاشته شده‌اند، اشکال برازنده استخرها و جایگیری مدیرانه کوشک در باغ، ما را به درک شگفت‌آوری از شکل‌گیری باغ مصری در بستر پیشرفته‌ای از توسعه در سال‌های آغازین تاریخ می‌رساند (Gothein, 1927). باغ در مصر باستان با ریتم، تقارن و ترکیب خوشایندی از سودمندی و زیبایی جاودانه می‌شود. باغ مصری بیانگر شادی حاصل از ارتباطی آرامش بخش با طبیعت و دریافت احساس زیبایی در نظم است که گونه‌های از رضایتمندی را همراه با امید و تلاش برای زمان‌های پس از خود به جای می‌گذارد. علاوه بر آن شاخصه خوشایند دیگر و شاهدهی بر برتری کامل باغ مصری توجه به این نکته است که تمام کوشک‌ها و عمارت‌ها در مرتبه ثانوی نسبت به عناصر باغ‌سازی قرار دارند و به نوعی تحت تأثیر باغ قرار گرفته‌اند.

باغ سنوفر هم‌اکنون با پروژه‌های تحت عنوان (بازسازی قدیمی‌ترین باغ طراحی شده جهان) در حال بازیابی حیات مجدد خود است. این پروژه که توجه جهانی را به خود معطوف کرده است، گامی در جهت معرفی قدیمی‌ترین باغ دل‌انگیز جهان است که قدمت فرهنگ کشاورزی و باغ‌سازی مصر باستان را به جهانیان یادآوری می‌کند.

#### کوشک، فضای پایانی باغ

در انتهای مسیر مستقیم از میان حیاط سایه‌دار، کوشک اصلی باغ قرار دارد. عمارتی که احتمالاً یک طبقه بوده است و همان‌طور که در قسمت پایینی شکل نشان داده شده است، دو درب ورودی، در نما وجود دارد. این تصویر آجرکاری روی دیوار خارجی و دو پنجره با ستون‌های مرکزی بر روی آن، نشان می‌دهد سه اتاقی که بالای این در نشان داده شده است، احتمالاً در قسمت عقب عمارت مکانیابی شده و یکی پشت دیگری جای گرفته است. (R. H. Wilkinson, June 2000).



پلان

نما

۸. نمایش عمارت کوشک در ترکیبی از پلان و نما

#### پلان کاشت

تمام باغ به وسیله درختان افاقیا و انواع نخل که در خطوطی متقارن کاشت شده‌اند، به صورت متقاطع تقسیم‌بندی شده است. تأکید بر این نوع تقارن سخت‌گیرانه به عنوان مثال در تقسیمات هشت‌تایی کرت‌بندی به وسیله پرچین‌ها نیز نشان داده می‌شود. بدین صورت که کرت‌ها فقط اندازه متفاوتی با یکدیگر دارند و کاملاً قرینه‌اند و همچنان تاکستان بزرگ‌ترین کرت باغ است. (Wilkinson, 1998).

#### منابع تصاویر

- Marie.R&Hagen. R(1999) *L'EGYPTE*, Taschen, Printed in Italy.
- www.gardenvisit.com
- www.osirisnet.net

#### منابع

- Breasted, James Henry (1919) *Survey of the Ancient World*. Boston: Ginn and Company.
- Gothein, M\_L (1927) *history garden art design*. Vol. small egyptian gardens. london: Hacker Art Books; Facsimile edition edition.
- Nicholson, Ian Shaw & Paul (2003) *The Dictionary of Ancient Egypt*. Harry N. Abrams.
- Wilkinson, Alix (1998) *The garden in ancient Egypt*. London: Rubicon Press.
- Wilkinson, Richard H (June 2000) *The complete temples of ancient Egypt*. New York: Thames & Hudson; 1St Edition edition.
- Lambert, Tim. *A Brief History of Gardening*. www.localhistories.org
- A Little Something on Gardens in Ancient Egypt. 2010. www.philae.nu
- Ancient Egyptian Gardens and Garden Living. http://oaks.nvg.org
- Dunn, Jimmy. The Gardens and Ponds of Ancient Egypt. www.toureygypt.net
- House and Garden. 2010. www.reshafim.org.il
- Janick, Jules. Ancient Egyptian Agriculture and the Origins of Horticulture. www.reshafim.org.il
- Turner, Tom. Re-creation of the world's oldest garden design in Egypt. 2010. www.gardenvisit.com
- Smaller gardens . 2010. www.gardenvisit.com