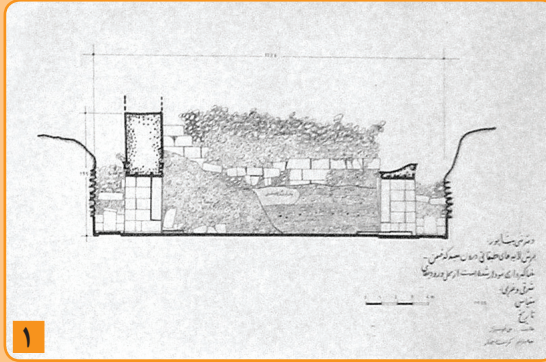


یادگارهایی از مرمت معبد آناهیتا

کاوش های باستان شناسی و مرمت های انجام شده در معبد آناهیتای بیشاپور از آن نظر برجسته و با ارزش است که بدانیم تنها معبد آناهیتای تقریباً سالم و کامل ایران است. سایر بناهایی که منتسب به معبد آناهیتا هستند یا انتساب آن ها محل تردید است و یا آثار کمی از بنا بجا مانده که شناخت اصل بنا را دشوار می نماید. با توجه به اهمیت تحقیقات باستان شناسی و تلاش های ارزنده دکتر سرفراز در مرمت تنها معبد آناهیتای شناخته شده قطعی ایران در بیشاپور، در این قسمت گزارشی تصویری از مراحل مرمت این بنای منحصر به فرد ارائه شده است.



وضعیت درون معبد پیش از هر گونه عملیات کاوش و مرمت

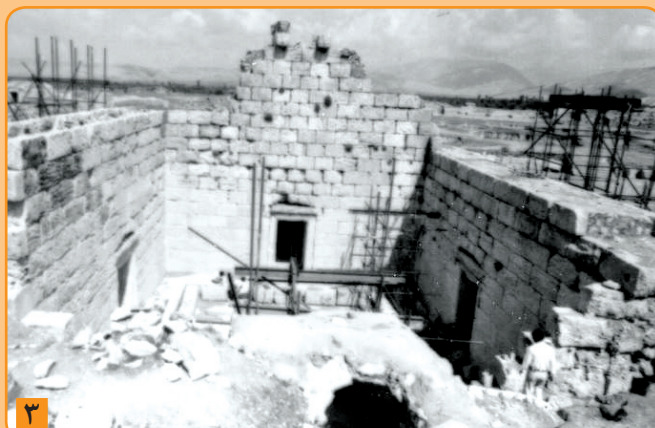


وضعیت معبد پیش از عملیات مرمت

به علت شکستگی شدن، سه تکه شده و جمع آوری گردید در گاه ورودی معبد از رواق غربی که



وضعیت مرمت بنای معبد آناهیتا هنگام عملیات



۴

قطعه ای از سنگ تاج در گاه جنوبی معبد که هنگام عملیات خاکبرداری از روی کف ظاهر و با قلیقه درگیری که در کنار آن به دست آمده بود وضای وبعنا نصب گردید. شیار هلی این تاج که برای اولین بار در این بنا مشخص شد تقلید و الهامی است از بنای تخریب تخت جمشید هنگام عملیات خاکبرداری از روی کف ظاهر و با قلیقه درگیری که در کنار آن به دست آمده بود وضای وبعنا نصب گردید. شیار های این تاج که برای اولین بار در این بنا مشخص شد تقلید و الهامی است از بنای تخریب تخت جمشید.



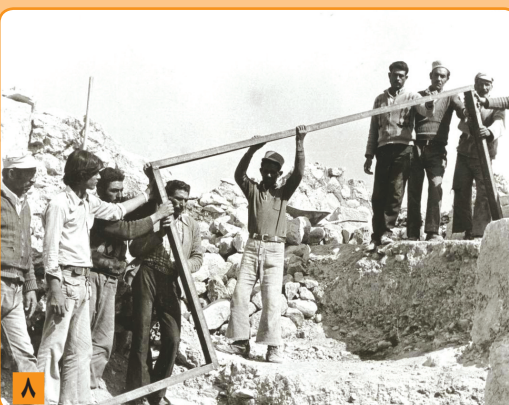
۶

مرمت اصلاح معبد آناهیتا که از سطح زمین های اطراف در حدود ۸ متر بلند تر بوده است و پر کردن فاصله های دو جدار داخلی و خارجی با گچینه و دوغاب گچ



۵

کمربند آهنی که برای جلوگیری از رانش ورودی معبد و استحکام بخشی از آن در پیشانی راهرو نصب گردید



۸



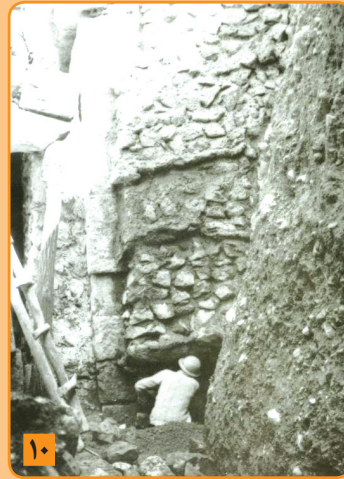
۷

وضعیت مرمت سنگ های قوسی شکل رواق جنوبی هنگام مرمت در درون معبد

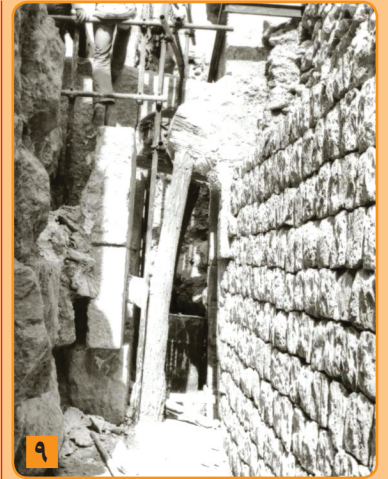


عملیات مرمت ورودی که به علت رانش دچار تخریب گشته بود

چگونگی مهار سنگ های ورودی معبد آناهیتا که از بالا به پایین صورت گرفته



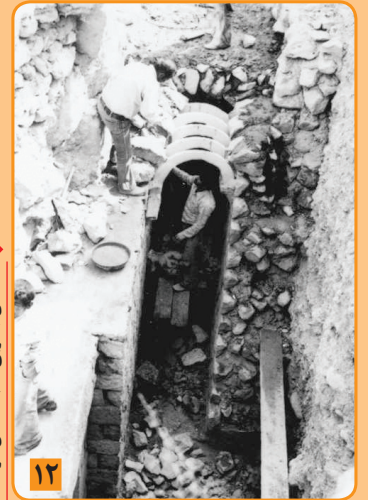
در بدنه جنوبی سطح داخلی بنا به علت رانش خارج، از خط تا آخرین سنگ جمع آوری و در اطراف ورودی عملیات مرمت و نصب صورت گرفت. در این تصویر قسمتی از گمرند آهنی نصب شده و تیرک چوبی جهت استحکام بخشی مشاهده می شود



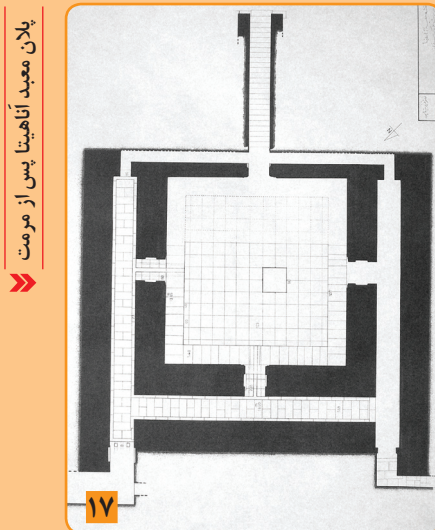
بر روی بدنه شمالی بقایای دو مجسمه گاو که یکی از آن ها بر روی پایه ستون خود نصب است دیده می شود که در واقع سنگ زیرین، تصویر همان گاو را نشان می دهد



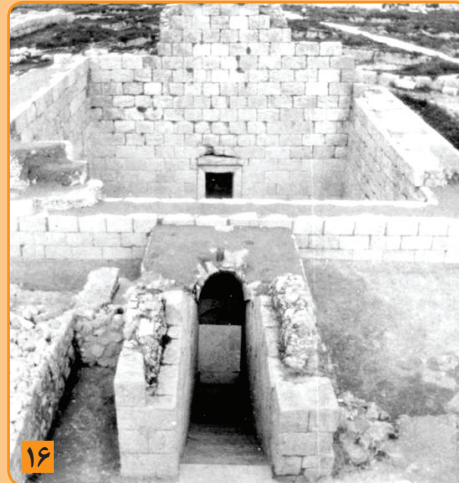
عملیات نصب سنگ های جمع آوری شده در آخرین ردیف هایی که به دست آمده و نیز نصب چهار سنگ تازه ای که به علت مفقود شدن سنگ های اصلی به ناچار تراشیده شده بود



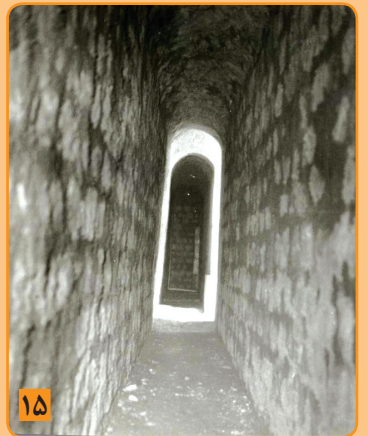
دالان جنوبی معبد ضمن مرمت



پلان معبد آناهیتا پس از مرمت



نمای رواق جنوبی معبد آناهیتا پس از مرمت و بازسازی



نمای رواق جنوبی معبد آناهیتا پس از مرمت



نمایش ایجاد آیینه شفاف و زلال آب به منظور ایجاد روحانیت آب



دو توپک راست و چپ آب را در مجرا آرام می کنند.



سنگ کنترل آب، با سه مجرای حجاری شده