





سید محمدباقر منصورى



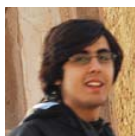
ماهان شیرازی



سیده تهمینه موسویان



سپهر زند



حسن سازمند



# UBIQUIPLEX

برندهٔ جایزه سوم مسابقهٔ دانشجویی کنفرانس  
بین‌المللی IFHP سال ۲۰۱۰

3rd Prize Winner of IFHP International student competition, 2010



دید پرتربه منطقه جنگلی سایت



نژوم از تباط بیشتر سایت با راههای اطراف

تهران متشکل از ماهان شیرازی، سید محمد باقر منصوری، سیده نفیسه موسویان، سپهر زند و حسن سازمند در این مسابقه شرکت کردند و موفق به دریافت جایزه سوم مسابقه شدند. گزارش پروژه آنها را در ادامه می‌خوانید: پرداختن به مسئله زاغه‌ها، اصلی‌ترین موضوع در طرح پیشنهادی ما بود که توانست جایزه سوم این مسابقه را از آن خود کند.

در این طرح رویکرد اصلی ما دو مؤلفه قابل توضیح است:

-اول این که طراحان به جای حذف زاغه‌ها، پتانسیل‌های توریستی منطقه را عاملی دانسته‌اند که می‌تواند با توجه به برگزاری مسابقات المپیک ۲۰۱۶ و جام جهانی فوتبال

این معضلات پرداخت. اما یکی از بخش‌های جانبی این کنفرانس، مسابقه دانشجویی (در زمینه معماری، شهرسازی و طراحی منظر) برای بازسازی منطقه‌ای در شهر پورتوالگره بود که علیرغم پتانسیل‌های فراوان - نظیر دید مناسب به مرکز شهر، ساحل زیبا و پوشش گیاهی - به علت وجود سه ناحیه زاغه‌نشین در آن عملاً بلااستفاده مانده است. این منطقه به وسعت ۸۷ هکتار در جنوب پورتوالگره و در نزدیکی بخش مرکزی قرار دارد، اما حضور زاغه‌نشینان همواره باعث تنش اجتماعی فراوان میان ساکنان آن و نواحی اطراف شده است.

یک گروه از دانشجویان کارشناسی معماری دانشگاه

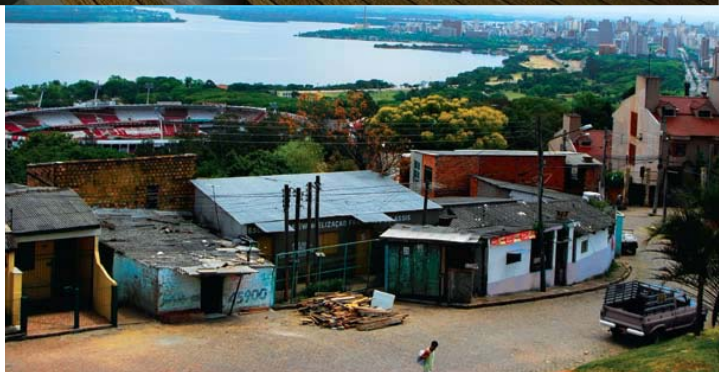
فدراسیون بین‌المللی مسکن و برنامه‌ریزی»<sup>۱</sup> که دفتر مرکزی آن در «لاهم» هلند واقع شده، هر ساله کنفرانسی برگزار می‌کند که در سال ۲۰۱۰ به موضوع «ساختن جوامع برای شهرهای آینده»<sup>۲</sup> اختصاص داشت.

آمار سال ۲۰۰۷ نشان‌دهنده سکونت نیمی از جمعیت جهان در شهرها بود و این در حالی است که این مقدار تا سال ۲۰۳۰ به ۶۰ درصد و در ۲۰۵۰ به هفتاد درصد خواهد رسید. اما تجمع انسان‌ها با پیش زمینه‌ها و خاستگاه‌های اقتصادی - اجتماعی متفاوت ملازم معضلاتی نظیر کمبود مسکن، فقر و تبعیض طبقاتی خواهد بود. پنجاه و چهارمین کنفرانس IFHP که ۱۴ تا ۱۷ نوامبر ۲۰۱۰ در شهر «پورتوالگره»<sup>۳</sup> برزیل برگزار شد به بررسی





پلهای پیاده معلق



وضع موجود سایت

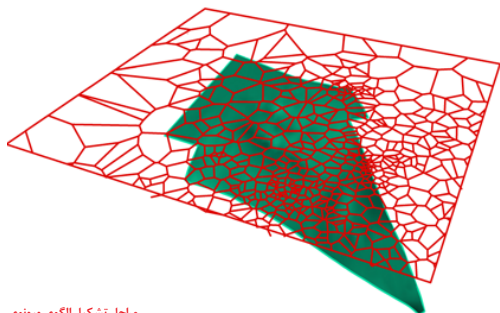
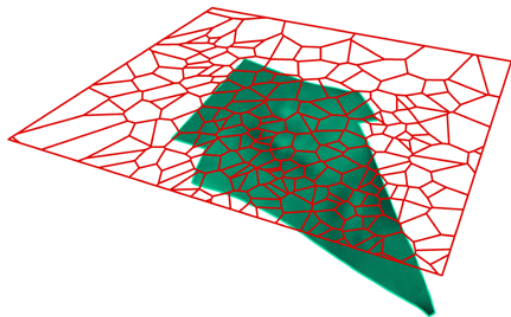
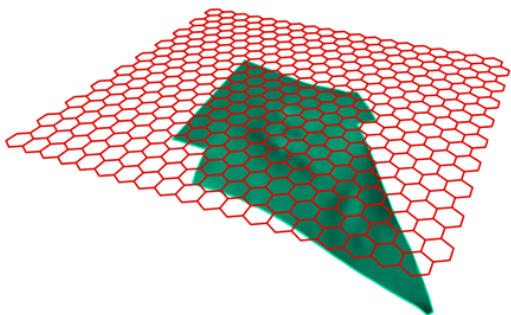
به گونه‌ای منحصر به فرد طراحی شده‌اند، همچنین این تقسیم‌بندی توانایی این را داشت که منطقه را دوباره به شهر متصل کند. این سیستم، در نقاطی به مجاری ارتباط شهری وصل شده و جریان ترافیک را به داخل می‌کشاند و در واقع بستری میانجی بین بافت شهری و منطقه مذکور ایجاد می‌کند. و همان‌طور که مشخص است، دستیابی به چنین سیستمی، تنها از طریق ابزارهای طراحی دیجیتال میسر بود.

الگوریتم «وورونوی»<sup>۱</sup> (که پیشتر در طرح‌هایی مانند «مکعب آبی»<sup>۲</sup> نیز استفاده شده است) ساختار مناسبی جهت ایجاد این تقسیم‌بندی فضایی به دست می‌دهد. اما بیشتر از آن، سیستم وورونوی به گونه‌ای تغییر یافته

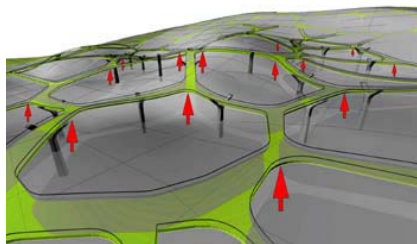
مردم بود. از طرف دیگر احداث یک فضایی عمومی (چیزی مانند آگورا یا فوروم) نیز منطقاً نمی‌توانست موضوع امنیت را تضمین کند. بنابراین طرح Ubiqplex، کل ناحیه را به دیده یک فضای جمعی می‌نگرد.<sup>۳</sup> به گونه‌ای که فضاهایی عمومی متنوع، به کاربری‌های مختلف بتوانند در آن جای گیرند؛ چرا که شکی نیست خود مسئله «تکر»<sup>۴</sup> یکی از اصلی‌ترین موضوعات شهر آینده خواهد بود. همان‌طور که در تصاویر مشخص است، این سیستم در مناطق جنگلی به پله‌هایی بدل شده تا تجربه‌ی متفاوتی از حرکت در جنگل را پدید آورند و هنگامی که به ساحل می‌رسند، بر روی سطح آب حرکت می‌کند تا آن را نیز تبدیل به یک تجربه بی‌مانند نماید. درون مجموعه نیز، هر کدام از فضاها

۲۰۱۴ موجب جذب سرمایه به این منطقه شود. پورتوالگره چهارمین شهر پردرآمد برزیل از صنعت توریسم است و برنامه‌ریزی مناسب برای این مسابقات می‌تواند منافع زیادی برای ساکنین منطقه به ارمغان آورد.

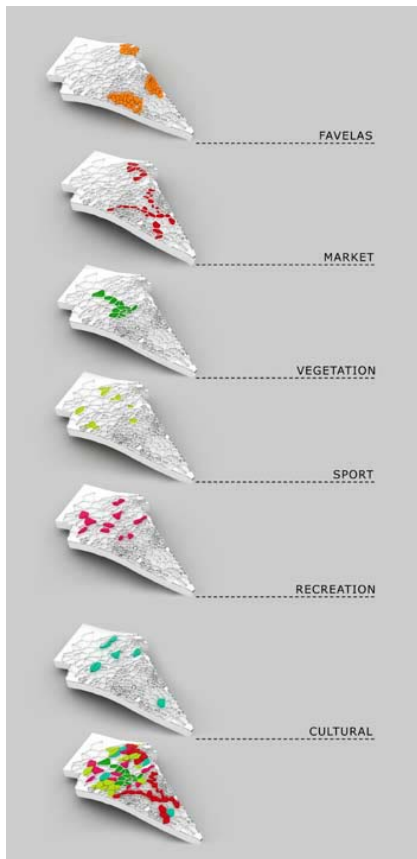
از طرف دیگر، طرح پیشمهدی مشخصاً از زبان جدید معماری یا همان معماری پارامتریک برای خلق فضایی جذاب استفاده کرده است. فضایی که علاوه بر پیشرو بودن به لحاظ معماری، نیازی به تخریب هیچ قسمتی از منطقه ندارد و بر عکس از پتانسیل بخش‌های مختلف استفاده می‌کند تا آن‌ها را بدل به فضاهایی پرچادبه و بدیع نماید. احداث هر گونه ساختمان جدید، به نوعی باز تولید همان وضعیت فعلی منطقه و «تفکیک» میان زاغه‌نشین‌ها و بقیه



مراحل تشکیل الگوی ورونوی  
(Voronoi)



تبدیل پیاده راهها به پل در  
منطقه جنگلی سایت



محل استقرار کاربری‌های  
پیش نهاد شده در سایت

که دانه‌بندی آن در نزدیکی زاغه‌ها کوچکتر بوده (و به دانه‌بندی خود آن‌ها شبیه شود) و در حرکت به سمت ساحل بزرگ گردد. این ساختار، منطقه را برای جای‌دهی به کاربری‌های عمومی و خصوصی (بنا به موقعیت جغرافیایی و فاصله از زاغه‌ها یا مسکن‌های آینده) آماده می‌نماید. که دانه‌بندی آن در نزدیکی زاغه‌ها کوچکتر بوده (و به دانه‌بندی خود آن‌ها شبیه شود) و در حرکت به سمت ساحل بزرگ گردد. این ساختار، منطقه را برای جای‌دهی به کاربری‌های عمومی و خصوصی (بنا به موقعیت جغرافیایی و فاصله از زاغه‌ها یا مسکن‌های آینده) آماده می‌نماید. ■

پی‌نوشت

۱. International Federation for Housing and Planning
۲. Building Communities For the Cities of Future
۳. Porto Alegre
۴. Ubiquiplex از ترکیب دو کلمه **ubiquity + complex** (حضور در همه جا + مجموعه پیچیده) ساخته شده.
۵. Diversity
۶. مهاجرت، اختلاف طبقاتی و تنوع سبک زندگی از مهمترین عوامل ایجاد این تکثراند.
۷. Voronoi
۸. Water cube

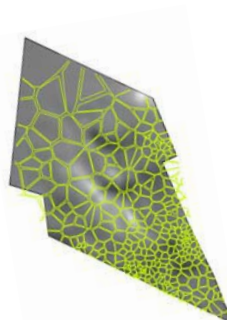
The annual congress of the International Federation for Housing and Planning was held last year in Porto Alegre, Brazil and was entitled "Building Communities for the Cities of the Future". As of 2007, half of the world lived in the cities and this amount will increase to 70 percents by 2050. The accumulation of people with different socio-economic backgrounds in the cities will be undoubtedly accompanied by deficiencies such as poverty, social discrimination, lack of housing, etc. The 54th IFHP Congress addressed the issue and was also accompanied by an international student competition, which demanded a renewal plan for Morro Santa Teresa region in Porto Alegre.

A group of students in architecture from the University of Tehran (Mahan Shirazi, Mohammad Bagher Mansouri, Nafiseh Mousavian, Sepehr Zhand, Hasan Sazmand) were the 3rd Prize winners of the competition.

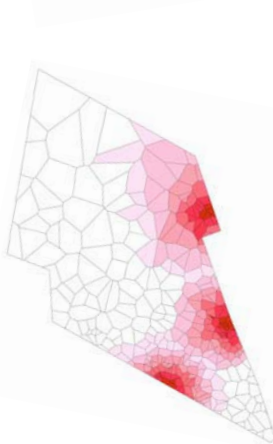
The starting point of the proposal is the concern with natural preservation and requalification of the existing favelas, two central elements of the brief.

It does so by proposing a spatial mega-structure that covers the whole area introducing a system of tessellation as a way of embracing the different conditions of the site with a view of creating new mixes and introducing new programs.

The tessellation provides an accommodation between the proposed fabric and the surrounding urban fabric. The density of the tessellation reduces as it comes down the hill towards the waterfront.



انتخاب الگوی ورونی با توپوگرافی



محل حضور زاغه‌ها در سایت

طبقات مختلف اجتماعی موجود در سایت

